

# SVÄRDSKLOVA



*Sommardagar  
vid Östersjön*







Vart man än vänder ögat, möter man en vacker utsikt.

## Svärdsklova

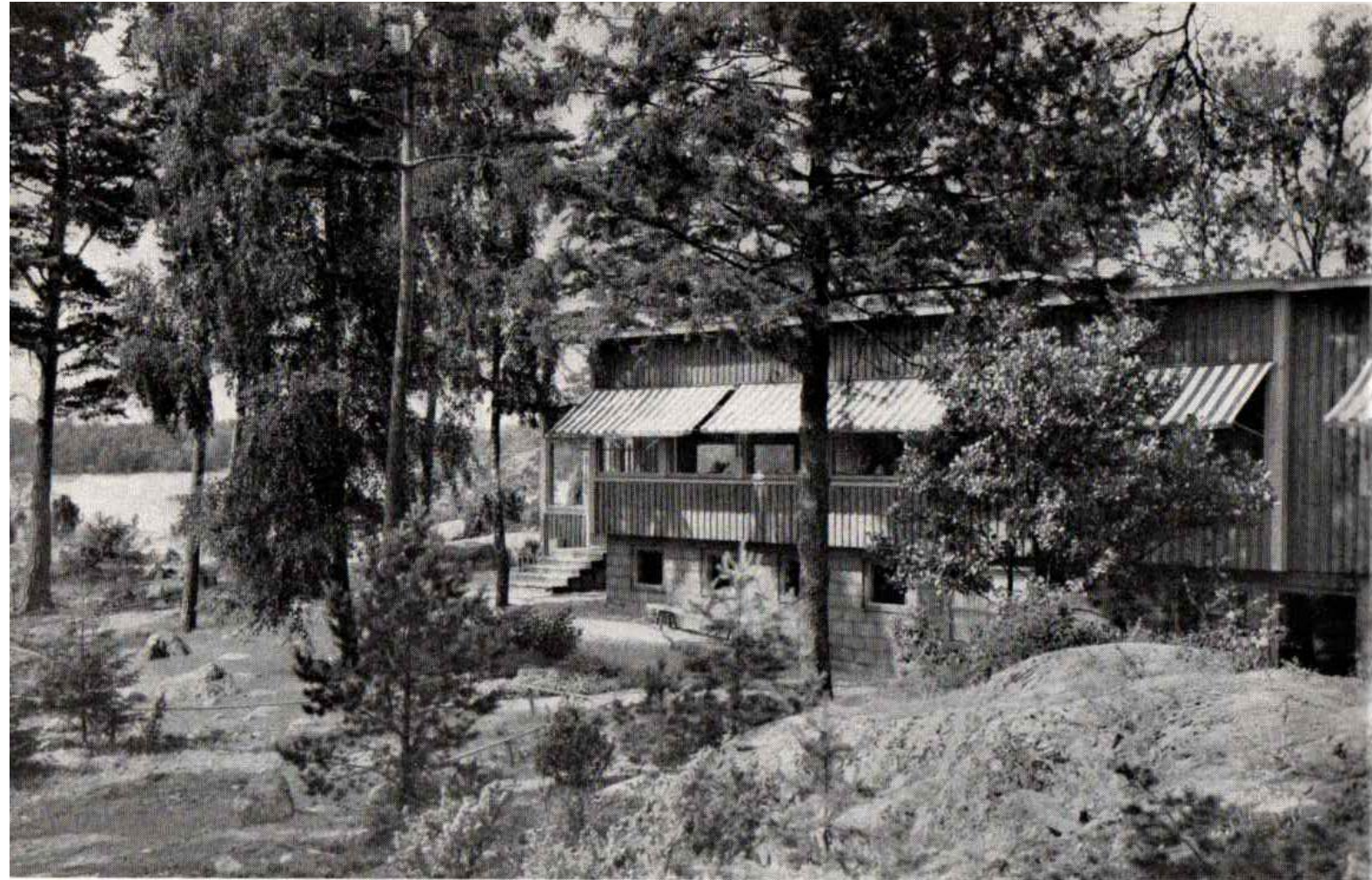
–ett paradiset för semestrande

Aseater

På norra stranden av Örsbaken, inloppsfjärden till Nyköping, ligger Aseas Tjänstemannaförenings semesterhem Svärdsklova, en egendom om 150 tunnland skog och berg samt 20 tunnland odlad mark. Egenomens jordbruk och trädgård skötes av en arrendator.

Denna vackra anläggning har möjliggjorts genom en donation av Asea till firmans tjänstemän och byggdes åren 1939 och 1940.

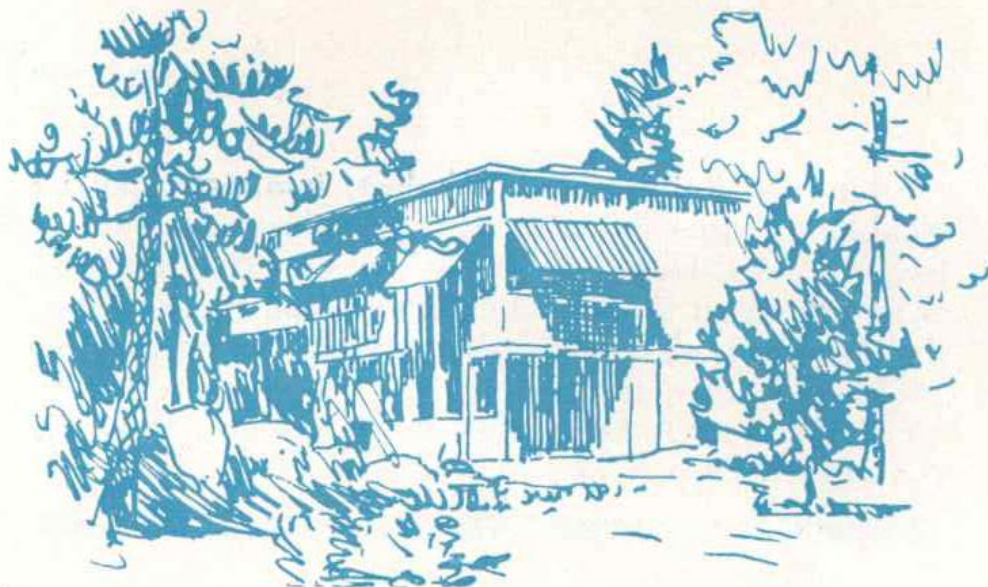




Trots den rika grönskan får restaurangen sin del av sommarsolen.

## RESTAURANGEN

Semesterhemmet har en särskild restaurangbyggnad, som ligger på en udde med en hänförande utsikt över den inre segelleden med dess livliga trafik och de många holmarna utanför. Ett flertal av dessa och främst då Fagerö, alldeles mitt emot restaurangen, tillhöra semesterhemmet och äro med sin omväxlande natur, kantad av härliga badklippor, omtäckta tillflyktsorter under varma sommardagar.





Stugorna ligger spridda i terrängen skilda från varandra genom träd och buskar.



## STUGORNA OCH DERAS INREDNING

Sommargästerna bo i sjutton små stugor utplanterade i den skogiga terrängen på bergknallarna bakom restaurangen. Dessa stugor äro alla försedda med stora hörnfönster och från de flesta av dem har man utsikt över sjön.

Genomgående princip vid utformandet av dessa stugor har varit att gästerna ej skola störa varandra, och därför äro de olika avdelningarna i stugorna väl ljudisolerade från varandra och försedda med skilda ingångar.

Stugorna äro av tre olika typer, nämligen:  
6 stugor med fyra rum med plats för två personer i varje.





Stugorna äro av fyra olika typer. Här se vi en med fyra rum och åtta liggplatser.



5 stugor med två sovhytter och ett gemensamt vardagsrum.

2 stugor med en sovhytt och ett vardagsrum, skilda åt av ett draperi.

4 stugor delade i två delar, varje del med en sovhytt och ett vardagsrum, skilda åt av ett draperi.

Dessutom kunna sommargäster bo i två stugor uppe vid lantgården. Den ena av dessa, "Storstugan", har ett större och ett mindre sovrum. I denna stuga finns dessutom ett läsrum samt mot söder en solig glasveranda.

Den andra stugan "Gäststugan" har tvenne rymliga sovrum innanför en glasveranda.

För småbarn finnas särskilda barnsängar, som efter behov kunna sättas in i sovrummen.

Bäddarna i stugorna utgöras av över varandra anordnade väggfasta sängar med spiralmadrasser.

I varje vardagsrum finns dessutom en dubbelottoman.

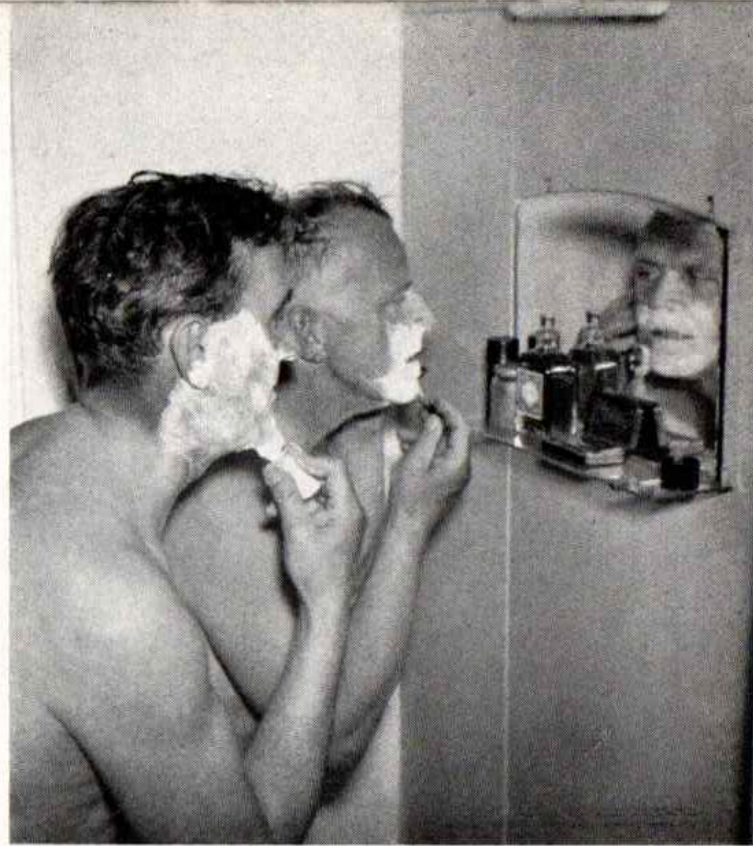




## RINNANDE VATTEN

I alla sovrummen finnas tvättställ med rinnande vatten och dessutom en garderob och en byrå med tre lådor. Ett litet bord och två stolar komplettera möblemanget.

Belysningen är elektrisk, 220 volt växelström, vilket bör ihågkommas, om gästerna vilja medföra strykjärn, kokapparat, doppvärmare eller dylikt. Sänglampa finns över varje bädd.



Rakningen är rena fröjden, när man har rinnande vatten.

## BADMÖJLIGHETER

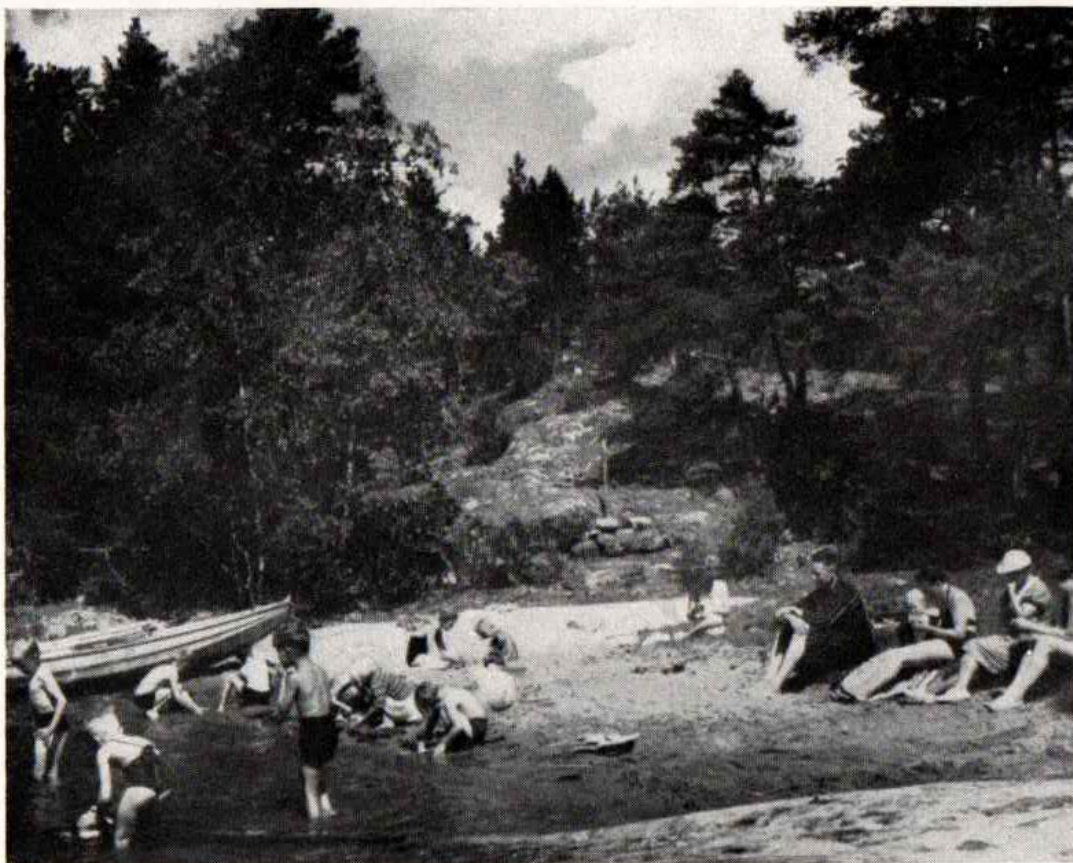
Förströelserna här ute äro givetvis i första hand bad och rodd.

Småbarnen bada i en vid lantgården belägen badvik med sandstrand. De simkunniga föredra de djupa vattnen vid ångbåtsbryggan eller vid de branta klipporna på Fagerö och Alskär.



Barnens paradis är badviken.





Pappor och mammor kunna hålla ett vakande öga på sina badande telningar.

## RODD OCH SEGLING

Till gästernas förfogande stå icke mindre än tretton roddbåtar och en segelbåt, som efter anmälan få disponeras gratis.

## TENNIS

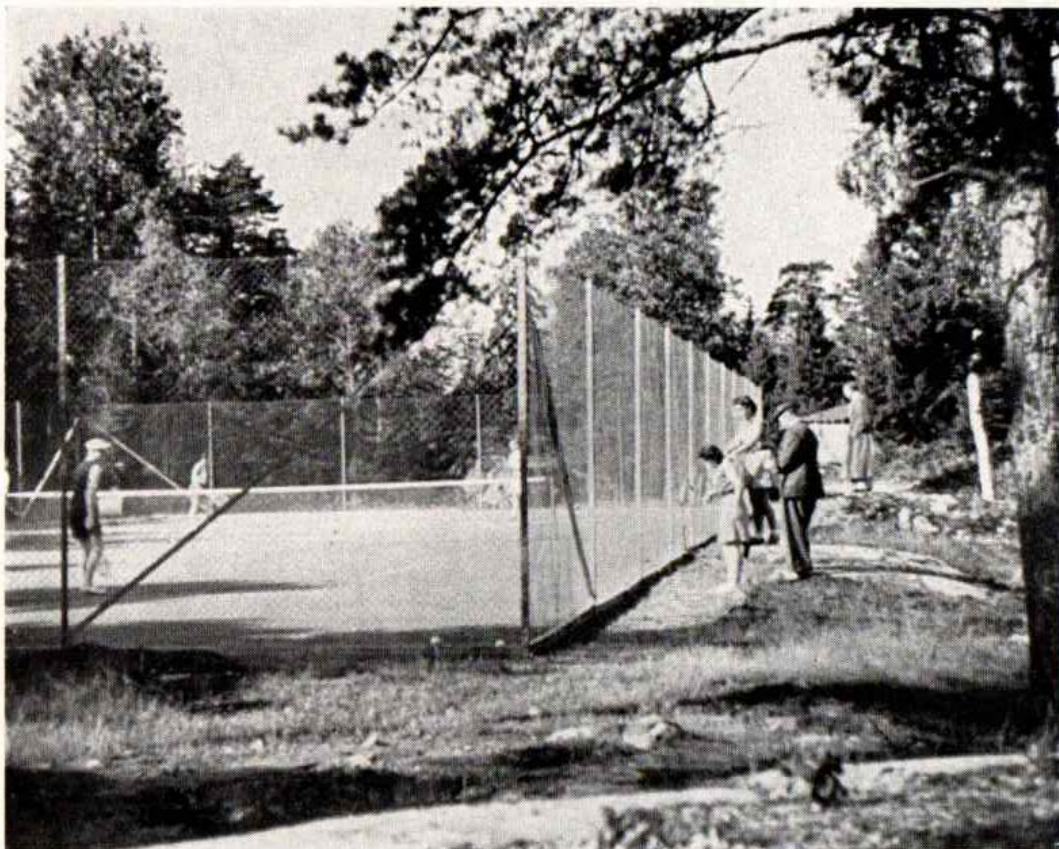
Tennisspelare böra ta med racket och bollar, ty semesterhemmet har en bra tennisbana. Dessutom finnas krocketspel och diverse idrottsspel samt gungor för småbarnen.



På bøljan blå







Tennis kan man spela på en fullt modern plan.

### MÅLTIDER

Måltiderna intagas i restaurangen på fastställda tider med frukost vid 9-tiden, lunch vid 1-tiden och middag vid 6-tiden.

### KIOSK OCH EXPEDITION

I restaurangens entré finns kiosk för försäljning av godsaker, vykort, film, tidningar etc. Kiosken är även semesterhemmets expedition.

Dagsnyheter







---

Festligheter av olika slag ordnas då och då. Höjdpunkten är midsommarrafton som firas på traditionellt sätt.

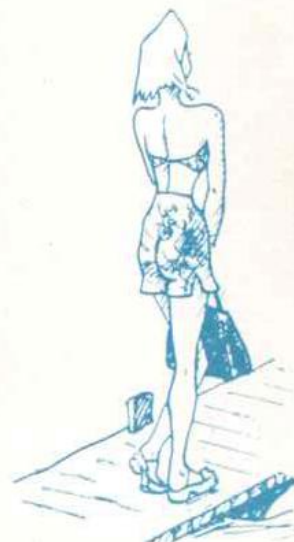
---

## KOMMUNIKATIONER

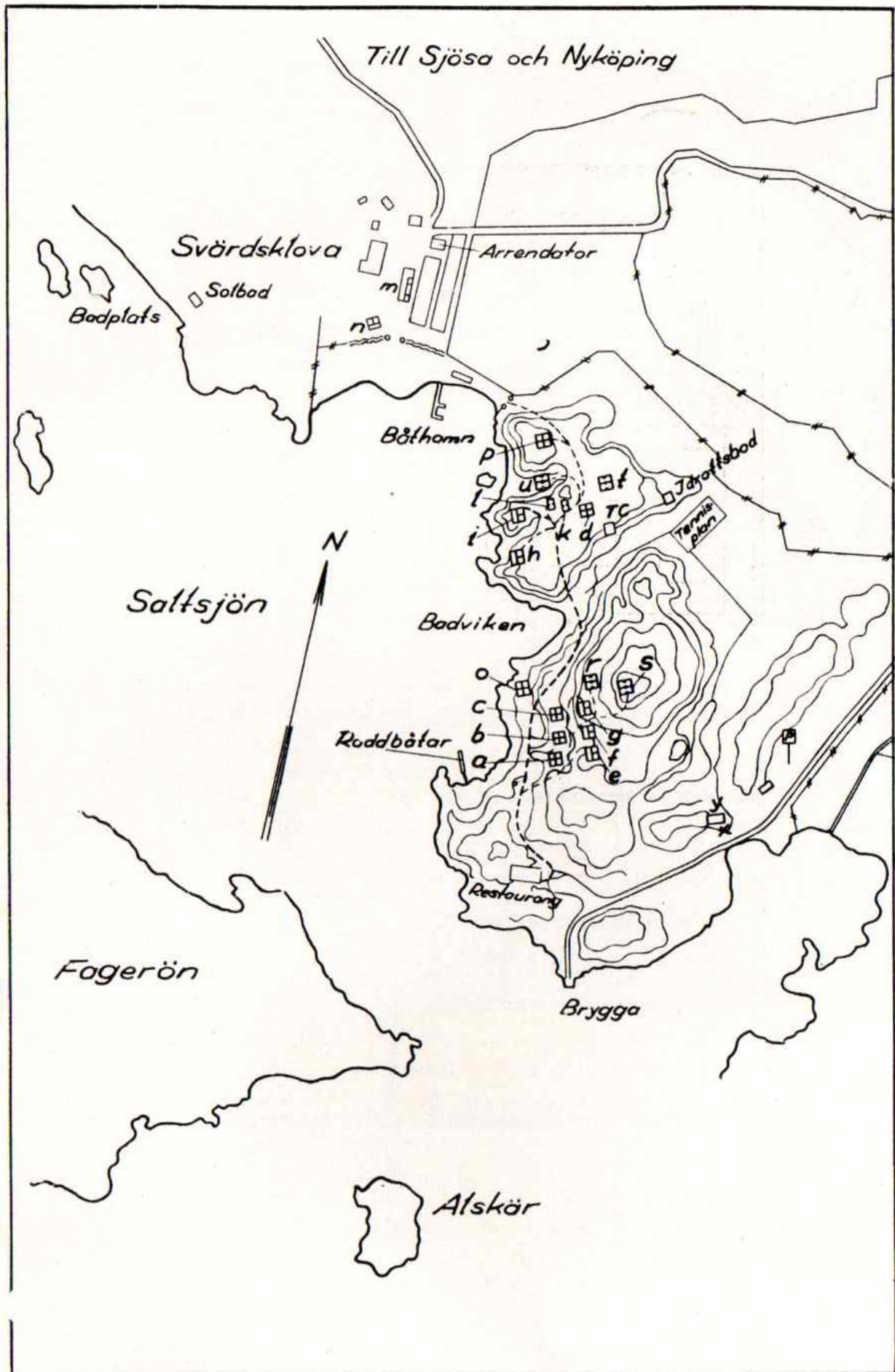
Förbindelserna med Nyköping och Sjösa station upprätthållas i den mån detta är möjligt av semesterhemmets egen bil. I övriga fall få gästerna använda droskbil eller cykel. Avståndet till Nyköping är 20 km och till Sjösa 17 km.

## PRISER ETC.

Beträffande inackorderingspriser, måltidstimmar, resor till och från semesterhemmet etc. utsändes varje år ett särskilt cirkulär. Detta innehåller även uppgift om den tid semesterhemmet är öppet och hur anmälan skall ske.

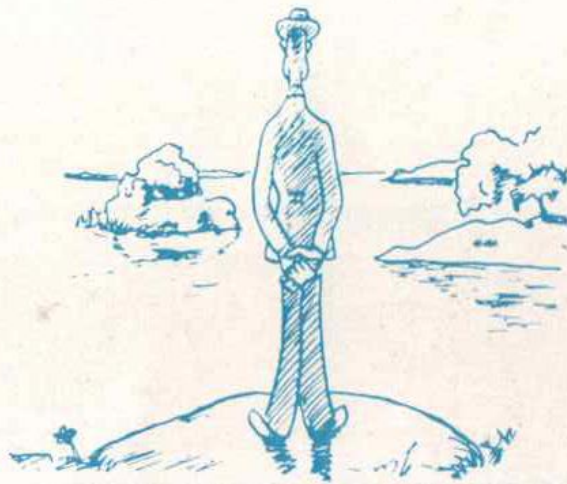






Karta över Svärdsklöva





Västerås. 4. 1944. Västmanlands Allehandas Boktryckeri. 5000.

6548

Reg. 9186